

# Inspiron 15

## 5000 Series

### Quick Start Guide

Snelstartgids  
Guide d'information rapide  
Schnellstart-Handbuch  
Guida introduttiva rapida



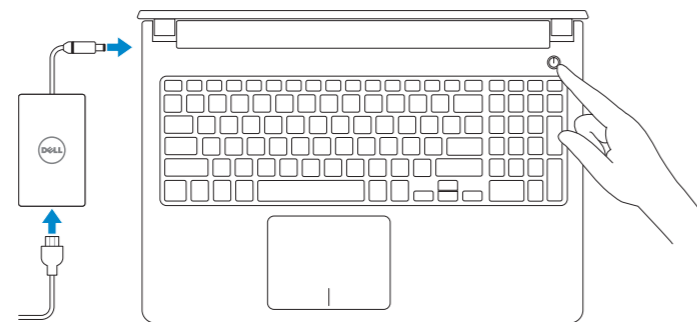
## 1 Connect the power adapter and press the power button

Sluit de netadapter aan en druk op de aan-uitknop

Connectez l'adaptateur d'alimentation et appuyez sur le bouton d'alimentation

Netzadapter anschließen und Betriebsschalter drücken

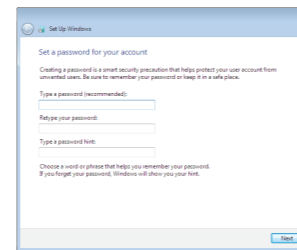
Connettere l'adattatore di alimentazione e premere il pulsante Accensione



## 2 Finish Windows setup

Voltooi de Windows-setup | Terminez l'installation de Windows

Windows-Setup abschließen | Terminare l'installazione di Windows



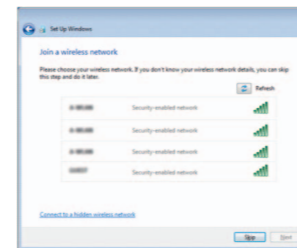
### Set up password for Windows

Stel wachtwoord voor Windows in

Configurez un mot de passe pour Windows

Kenwort für Windows einrichten

Impostare una password per Windows



### Connect to your network

Maak verbinding met uw netwerk

Connectez-vous à votre réseau

Mit dem Netzwerk verbinden

Connettere alla rete

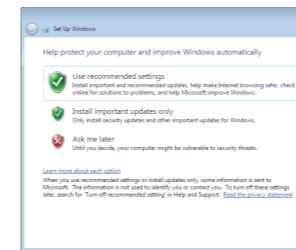
**NOTE:** If you are connecting to a secured wireless network, enter the password for the wireless network access when prompted.

**N.B.:** Als u verbinding maakt met een beveiligd draadloos netwerk, vul dan het wachtwoord voor het netwerk in wanneer daar om gevraagd wordt.

**REMARQUE :** si vous vous connectez à un réseau sans fil sécurisé, saisissez le mot de passe d'accès au réseau sans fil lorsque vous y êtes invité.

**ANMERKUNG:** Wenn Sie sich mit einem geschützten Wireless-Netzwerk verbinden, geben Sie das Kennwort für das Wireless-Netzwerk ein, wenn Sie dazu aufgefordert werden.

**N.B.:** Se ci si sta connettendo a una rete wireless protetta, inserire la password di accesso alla rete wireless quando richiesto.



### Protect your computer

Beveilig de computer

Protégez votre ordinateur

Computer schützen

Proteggere il computer

## For more information

Voor meer informatie | Informations supplémentaires

Weitere Informationen | Per ulteriori informazioni

To learn about the features and advanced options available on your computer, click **Start** → **All Programs** → **Dell Help Documentation**.

Als u meer wilt weten over de functies en geavanceerde opties die beschikbaar zijn op uw desktop, klikt u op **Start** → **Alle programma's** → **Dell Help documentatie**.

Pour plus d'informations sur les fonctionnalités et les options avancées disponibles sur votre ordinateur, cliquez sur **Démarrer** → **Tous les programmes** → **Dell Help Documentation**.

Informationen über die auf Ihrem Computer verfügbaren Funktionen und erweiterten Optionen erhalten Sie durch Klicken auf **Start** → **Alle Programme** → **Dell Hilfe-Dokumentation**.

Per ulteriori informazioni circa le funzioni e le opzioni avanzate disponibili sul computer, fare clic su **Start** → **Tutti i programmi** → **Documentazione guida Dell**.

### Product support and manuals

Productondersteuning en handleidingen  
Support produits et manuels  
Produktsupport und Handbücher  
Supporto prodotto e manuali

[dell.com/support](http://dell.com/support)  
[dell.com/support/manuals](http://dell.com/support/manuals)  
[dell.com/support/windows](http://dell.com/support/windows)

### Contact Dell

Neem contact op met Dell | Contacter Dell  
Kontaktaufnahme mit Dell | Contattare Dell

[dell.com/contactdell](http://dell.com/contactdell)

### Regulatory and safety

Regelgeving en veiligheid  
Règlementations et sécurité  
Sicherheitshinweise und Zulassungsinformationen  
Normative e sicurezza

[dell.com/regulatory\\_compliance](http://dell.com/regulatory_compliance)

### Regulatory model

Wettelijk model | Modèle réglementaire  
Muster-Modellnummer | Modello di conformità

P51F

### Regulatory type

Wettelijk type | Type réglementaire  
Muster-Typnummer | Tipo di conformità

P51F005

### Computer model

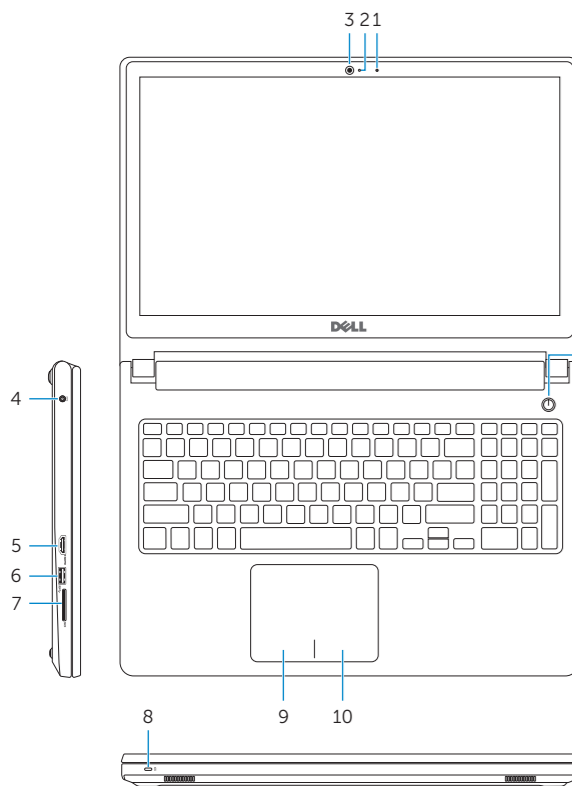
Computermodel | Modèle de l'ordinateur  
Computermodell | Modello del computer

Inspiron 15-5552

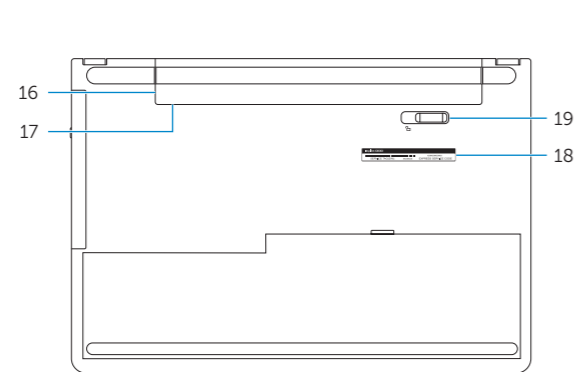


## Features

Kenmerken | Caractéristiques | Funktionen | Funzioni



1. Microphone
2. Camera-status light
3. Camera
4. Power-adaptor port
5. HDMI port
6. USB 3.0 port
7. Media-card reader
8. Power and battery-status light/  
hard-drive activity light
9. Left-click area
10. Right-click area
11. Headset port
12. USB 2.0 ports (2)
13. Optical drive
14. Security-cable slot
15. Power button
16. Battery
17. Regulatory label (in battery bay)
18. Service Tag label
19. Battery-release latch



1. Microfoon
2. Statuslampje camera
3. Camera
4. Poort voor netadapter
5. HDMI-poort
6. USB 3.0-poort
7. Mediakaartlezer
8. Aan-/uitlampje en lampje  
batterijstatus/activiteitslampje  
vaste schijf
9. Gebied voor linksklikken
10. Gebied voor rechtsklikken
11. Headsetpoort
12. USB 2.0-aansluitingen (2)
13. Optisch station
14. Sleuf voor beveiligingskabel
15. Aan-uitknop
16. Accu
17. Label regelgeving (in batterijhouder)
18. Servicetag
19. Ontgrendelingschuifje  
batterijcompartiment

1. Microphone
2. Voyant d'état de la caméra
3. Caméra
4. Port de l'adaptateur d'alimentation
5. Port HDMI
6. Port USB 3.0
7. Lecteur de carte mémoire
8. Voyant d'état de l'alimentation/  
Voyant d'activité du disque dur
9. Zone de clic gauche
10. Zone de clic droit
11. Port pour casque
12. Ports USB 2.0 (2)
13. Lecteur optique
14. Emplacement pour câble de sécurité
15. Bouton d'alimentation
16. Batterie
17. Étiquettes de conformité aux  
normes (dans la baie de la batterie)
18. Étiquette de numéro de série
19. Loquet de déverrouillage de batterie

1. Mikrofon
2. Kamerastatusaanzeige
3. Kamera
4. Netadapteraansluiting
5. HDMI-aansluiting
6. USB 3.0-aansluiting
7. Media-kaartlezer
8. Stromvoorzienings- en  
Akkustatusaanzeige/  
Festplattenaktiviteitsaanzeige
9. Linker Muisklikgebied
10. Rechter Muisklikgebied
11. Kophooreraansluiting
12. USB 2.0-aansluitingen (2)
13. Optisch Laufwerk
14. Sicherheitskabeleinschub
15. Betriebsschalter
16. Akku
17. Normetikett (im Akkufach)
18. Service-Tag-Etikett
19. Akku-Entriegelungsriegel

1. Microfono
2. Indicatore di stato della fotocamera
3. Fotocamera
4. Porta dell'adattatore di alimentazione
5. Porta HDMI
6. Porta USB 3.0
7. Lettore di schede flash
8. Indicatore di stato dell'alimentazione  
e della batteria/Indicatore di attività  
del disco rigido
9. Area per clic con pulsante sinistro
10. Area per clic con pulsante destro
11. Porta auricolare
12. Porte USB 2.0 (2)
13. Unità ottica
14. Slot cavo di protezione
15. Accensione
16. Batteria
17. Etichetta di conformità alle normative  
(nell'alloggiamento della batteria)
18. Etichetta Numero di servizio
19. Dispositivo di chiusura a scatto  
della batteria

## Shortcut keys

Sneltoetsen | Touches de fonction

Tastaturbefehle | Tasti di scelta rapida

- F1** **Mute audio**  
Geluid dempen | Couper le son  
Audio stummschalten | Disattiva audio
- F2** **Decrease volume**  
Geluidsniveau omlaag | Diminuer le volume  
Lautstärke reduzieren | Diminuisci volume
- F3** **Increase volume**  
Geluidsniveau omhoog | Augmenter le volume  
Lautstärke erhöhen | Aumenta volume
- F4** **Play previous track/chapter**  
Vorige nummer/hoofdstuk afspelen  
Lire le morceau ou le chapitre précédent  
Vorherigen Titel bzw. vorheriges Kapitel wiedergeben  
Riproduci traccia/capitolo precedente
- F5** **Play/Pause**  
Afspelen/Pauzeren | Lire/Pause  
Wiedergabe/Pause | Riproduci/Metti in pausa
- F6** **Play next track/chapter**  
Volgende nummer/hoofdstuk afspelen  
Lire le morceau ou le chapitre suivant  
Nächsten Titel bzw. nächstes Kapitel wiedergeben  
Riproduci traccia/capitolo successivo
- F8** **Switch to external display**  
Naar extern beeldscherm schakelen | Basculer vers un moniteur externe  
Auf externe Anzeige umschalten | Switch/Passa al display esterno
- F9** **Search**  
Zoeken | Rechercher  
Suchen | Ricerca
- F11** **Decrease brightness**  
Helderheid verminderen | Diminuer la luminosité  
Helligkeit reduzieren | Riduci luminosità

- F12** **Increase brightness**  
Helderheid vermeerderen | Augmenter la luminosité  
Helligkeit erhöhen | Aumenta luminosità
- Fn** + **Esc** **Toggle Fn-key lock**  
Vergrendeling van Fn-toets in-/uitschakelen  
Verrouiller/Déverrouiller la touche Fn  
Fn-Tastensperre umschalten  
Alterna Fn-tasto di blocco
- Fn** + **PrtScr** **Turn off/on wireless**  
Draadloos in-/uitschakelen  
Activer/Désactiver le sans fil  
Wireless ein-/ausschalten  
Attiva/Disattiva modalità senza fili
- Fn** + **Insert** **Sleep**  
Slaapstand | Veille  
Energiesparmodus | Sospensione
- Fn** + **H** **Toggle between power and battery-status light/  
hard-drive activity light**  
Schakelen tussen lampje voor energie- en batterijniveau/  
activiteitslampje vaste schijf  
Alternar entre le voyant d'état de l'alimentation et de la  
batterie/voyant d'activité du disque dur  
Zwischen Stromvoorzienings- und Akkustatusaanzeige/  
Festplattenaktiviteitsaanzeige umschalten  
Alternare tra l'Indicatore di stato della batteria  
e dell'alimentazione/l'indicatore di attività del disco rigido

**NOTE:** For more information, see [Specifications at dell.com/support](https://www.dell.com/support).

**N.B.:** Voor meer informatie, zie [Specificaties op dell.com/support](https://www.dell.com/support).

**REMARQUE :** pour plus d'informations, consultez la section *Caractéristiques* sur [dell.com/support](https://www.dell.com/support).

**ANMERKUNG:** Weitere Informationen finden Sie unter *Technische Daten* auf [dell.com/support](https://www.dell.com/support).

**N.B.:** Per ulteriori informazioni, consultare *Specifiche* all'indirizzo [dell.com/support](https://www.dell.com/support).